

Pismo proste rodzaju B, wg PN-EN ISO 3098

A B C D E F G H I J K L M N

O P Q R S T U V W X Y Z

a b c d e f g h i j k l m n o p

q r s t u v w x y z

[(! ? . , ; : " ' - = + × √ % &)] ∅

0 1 2 3 4 5 6 7 8 9 I V X

Wzór liter alfabetu łacińskiego, cyfr i znaków

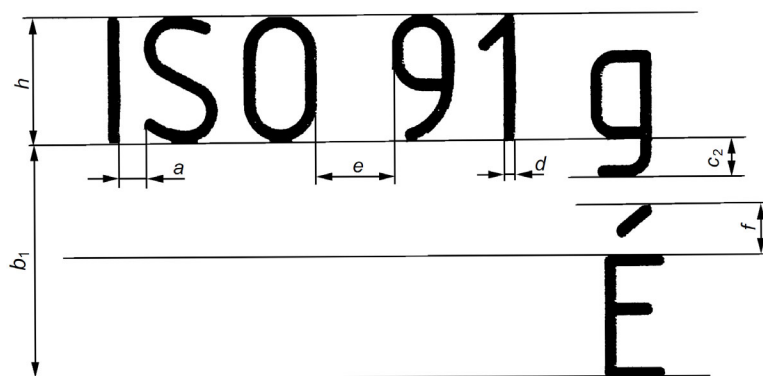
a

Wzór litery „a” wg PN-80/N-01606

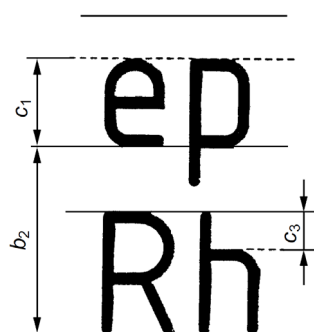
Wymiary pisma rodzaju B (w milimetrach)

Cechy charakterystyczne	Krotność h	Wymiary								
		h	1,8	2,5	3,5	5	7	10	14	20
Wysokość pisma	h	$(10/10)h$	1,8	2,5	3,5	5	7	10	14	20
Wysokość liter małych (x – wysokość)	c_1	$(7/10)h$	1,26	1,75	2,5 ⁴⁾	3,5	5 ⁴⁾	7	10 ⁴⁾	14
Część dolna liter małych	c_2	$(3/10)h$	0,54	0,75	1,05	1,5	2,1	3	4,2	6
Część górna liter małych	c_3	$(3/10)h$	0,54	0,75	1,05	1,5	2,1	3	4,2	6
Pole znaków diakrytycznych (litery wielkie)	f	$(4/10)h$	0,72	1	1,4	2	2,8	4	5,6	8
Odstęp między znakami	a	$(2/10)h$	0,36	0,5	0,7	1	1,4	2	2,8	4
Minimalny odstęp między liniami bazowymi ¹⁾	b_1	$(19/10)h$	3,42	4,75	6,65	9,5	13,3	19	26,6	38
Minimalny odstęp między liniami bazowymi ²⁾	b_2	$(15/10)h$	2,7	3,75	5,25	7,5	10,5	15	21	30
Minimalny odstęp między liniami bazowymi ³⁾	b_3	$(13/10)h$	2,34	3,25	4,55	6,5	9,1	13	18,2	26
Odstęp między wyrazami	e	$(6/10)h$	1,08	1,5	2,1	3	4,2	6	8,4	12
Grubość linii	d	$(1/10)h$	0,18	0,25	0,35	0,5	0,7	1	1,4	2

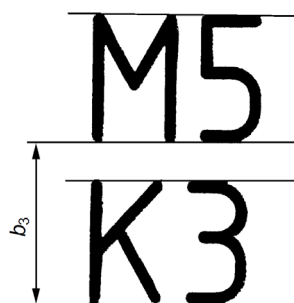
¹⁾ Kształt pisma: litery wielkie i litery małe ze znakami diakrytycznymi (patrz rysunek 1).
²⁾ Kształt pisma: litery wielkie i litery małe bez znaków diakrytycznych (patrz rysunek 2).
³⁾ Kształt pisma: tylko litery wielkie (patrz rysunek 3).
⁴⁾ Wartości zaokrąglone.



Rysunek 1



Rysunek 2



Rysunek 3