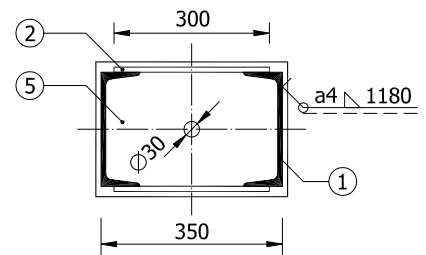
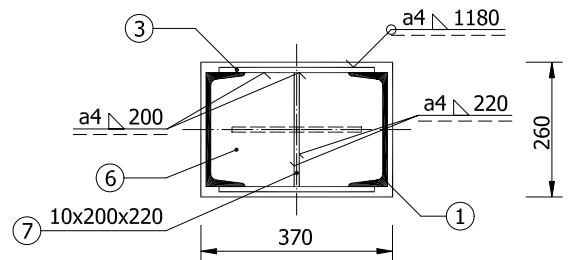


SŁUP ESTAKADY - SZT. 10



PRZEKRÓJ I-I



PRZEKRÓJ II-II

STAL - S235JR
 ELEKTRODY - ER 146
 CIĘŻAR 1 ELEMENTU -
 287,1 KG (2871 N)

Politechnika Poznańska
 Wydział Budownictwa i Inżynierii Środowiska
 Rysunek techniczny

Temat	Słup stalowy	Ark. nr 5
Kreślił	Imię i nazwisko	R.ak. 20../.. Grupa
Sprawdził		